

Passion



Relation



Ambition



Motivation



Ledelses- og
medarbejdergrundlag





Baggrund

Kalundborg Kommune - vores ejere - arbejder aktivt på at fremme bæredygtig udvikling for at sikre, at Kalundborg Kommune er attraktiv i forhold til:

- **Et godt sted at leve og bo**
- **Et godt sted at etablere og drive virksomhed**
- **Et godt sted at arbejde**

Vi understøtter vores ejeres vision, ved at have fokus på, hvordan vi fremmer bæredygtighed samt sikrer, at vi forbliver og videreudvikler en attraktiv arbejdsplads - derfor har vi valgt at udarbejde et ledelses- og medarbejdergrundlag.

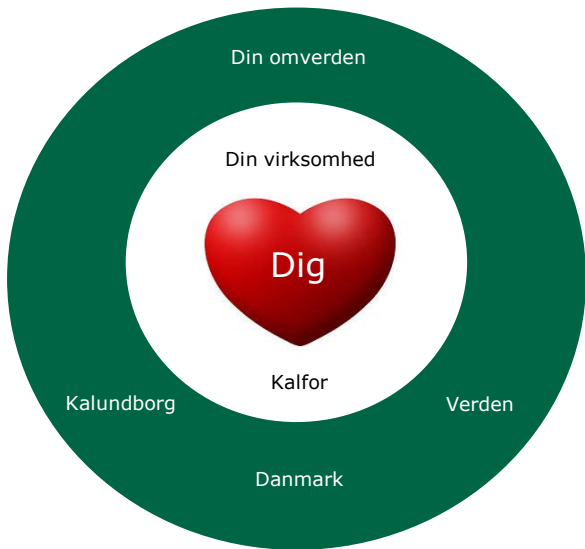
**Vi udvikler en bæredygtig
forsyning, der kan levere for evigt
uden at slide på naturen**

- indenfor de økonomiske rammer
- og med sikker drift og høj kvalitet



For at arbejde med bæredygtighed er det vigtigt at:

1. Vi handler fra hjertet med brug af vores intelligens
2. Vi udvikler os så vi bliver endnu bedre hver dag
3. Vi går til opgaven med åbenhed, nysgerrighed, mod og kreativitet
4. Vi tænker nyt og tør gå forrest
5. Vi sikrer et klart udsyn så vores handlinger rykker noget
6. Vi værdsætter forskelligheder og sikrer plads til at alle kan trives og udvikle sig, samt have et godt arbejdsliv
7. Vi tænker langsigtet og overvejer hvordan vores løsninger kan løse flest mulige problemer
8. Vi fremmer vores bæredygtighedsdagsorden gennem vores relationer
9. Vi gør bedst muligt brug af den tid vi har
10. Vi er klar til at gøre en forskel



Kalundborg Forsynings ledelse

Kalundborg Forsynings (KF's) ledelses- og medarbejdergrundlag er resultatet af en løbende proces omkring hvorledes god ledelse og god medarbejderadfærd skal understøtte KF's fremtidige organisatoriske og forretningsmæssige udvikling.

Ledelses- og medarbejdergrundlaget er således vandmærket for det udviklende, resultatskabende og gode arbejdsmiljø i KF.



es- og medarbejdergrundlag



Vi skal understøtte sammenhæng, gensidig forståelse og åben dialog om roller, adfærd og værdier på og mellem de forskellige ledelsesniveauer og medarbejderne. Ledelses- og medarbejdergrundlaget skal sikre, at vi sætter klare forventninger til hinanden gennem klare rammer.

Det er fundamentet for, at chef, ledergruppe og medarbejdere arbejder i samme retning, og at virksomheden lever op til forventningerne fra kunder, ejer, politikere, medarbejdere og øvrige samarbejdspartnere.

Kalundborg Forsynings ledelses- og medarbejdergrundlag

- **Passion**
- **Relation**
- **Ambition**
- **Motivation**



har 4 markante markører:

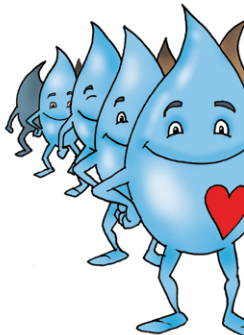
- **Markører som i vores daglige adfærd skal kunne ses, høres og mærkes** af både kunder, medarbejdere, politikere og øvrige samarbejdspartnere.
- **Markører som ledelsen skal evalueres på** - både i den daglige dialog og gennem målrettet evaluering for at sikre, at ledelsen til enhver tid understøtter ledelses- og medarbejdergrundlaget i KF.
- **Markører som medarbejderne dagligt skal efterleve**, for at vi sammen kan udvikle os som virksomhed til fordel for os selv, kunderne og ejerne.

Passion

En stærk interesse - passion - i at ville Kalundborg Fo
vi som en væsentlig drivkraft hos både medarbejderne
vores daglige adfærd.

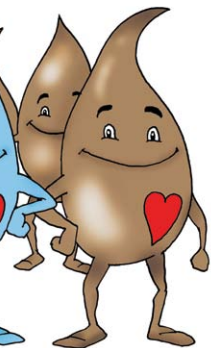
Ledelsesadfærd

- Er gode rollemodeller
- Ser ledelse som et fag
- Både skubber og støtter medarbejderne og prioriterer arbejdsmiljøet højt
- Sætter mål og skaber retning
- Ser muligheder frem for begrænsninger og forfølger den gode ide
- Er historiefortællere (storytelling) og ser fortællingen, som en væsentlig udviklingskraft



rsyning og Kalundborg Forsynings udvikling anser
e og ledelse. Passionen skal mærkes gennem

Medarbejderadfærd



- Har stor interesse indenfor sit fag
- Driver udviklingen af fagligheden i Kalundborg Forsyning
- Tager ansvar og træder i karakter
- Udviser en god sikkerheds- og sundhedsmæssig adfærd
- Videreudvikler løbende egne faglige kompetencer
- Tilfører både faglig og social værdi og bidrager til at skabe en bæredygtig og innovativ arbejdsplads

Relation

Vi anser etableringen af relationer, både interne og eksterne, som en vigtig ressourcekraft, som understøtter Kalundborg Rådmandskollegiets mission om at skabe gode, konstruktive og værdiskabende relationer.

Ledelsesadfærd

- Samarbejder og involverer på tværs - både i forhold til kunder, ejer, myndigheder, samarbejdspartnere og øvrige forsyningsvirksomheder
- Involverer kunder, borgere og medarbejdere i udviklingen af vores opgaver og drift
- Har kunden i centrum
- Indgår i både ledelses- og faglige netværk
- På de indre linjer har fokus på at styrke den daglige dialog gennem de faste udvalg (sundhed, samarbejde og arbejdsmiljø)



...ksterne, som en væsentlig organisatorisk og per-
Forsyning i den fortsatte udvikling. Vores lyst til at
er sikrer, at vi:

Medarbejderadfærd

- Viser interesse for vore kolleger
- Søger samarbejde i teamet og på tværs af Kalundborg Forsyning
- Udviser åbenhed og ærlighed
- Deler vores viden og erfaringer med andre
- Er bevidst om at styrke en positiv relation til kolleger, kunderne og samarbejdspartnere
- Taler pænt til, med og om andre



Ambition

Vi har ambition på Kalundborg Forsynings vegne, og medarbejdere, kunder og samarbejdspartnere

Ledelsesadfærd

- Altid er på vej mod nye mål og betragtes som et innovativt og eksperimenterende flagskib i branchen
- Nysgerrig, kreativ og tør gå forrest
- Effektiv
- Skaber en attraktiv, sikker og sund arbejdsplads
- Sikrer den nødvendige forsyningssikkerhed
- Bidrager til at sikre fremtidens ressourcer
- Altid understøtter vores ejerstrategi
- I den økonomiske og DANVAs benchmarking ligger i den bedre halvdel



vores adfærd er med til at skabe ambition hos



Medarbejderadfærd

- Optimerer og forbedrer sit arbejde for at styrke effektivitet
- Henter inspiration udefra
- Sætter høje mål indenfor fagligheden
- Gør bedst mulig brug af sin egen tid i Kalundborg Forsyning
- Har orden i penalhuset – styr på sine ting
- Vil lykkes sammen med Kalundborg Forsikring og stiller sig til rådighed med forbedringsforslag

Motivation

Vi anser motivation hos både ledere og medarbejdere som en vigtig understøtte Kalundborg Forsyning i sin udvikling og vi vil derfor altid og enhver tid denne motivation.

Ledelsesadfærd

- Har interesse og respekt for medarbejderne og evner at udløse de skjulte potentialer
- Er tilgængelig og nærværende
- Har fokus på dialog, sparring og samarbejde
- Udviser handlekraft – også ved problemer og konflikter - som altid tages i opløbet
- Etablerer et arbejdsmiljø, som giver plads og rum til at medarbejderne sætter egne kompetencer i spil
- Sikrer en løbende udvikling af både personlige og faglige kompetencer
- Sikrer en balanceret forståelse mellem "ret og pligt".



... som en væsentlig forudsætning for at kunne
...ækst. Vores daglige adfærd understøtter til

Medarbejderadfærd

- Har en oprigtig interesse for sit arbejde i Kalundborg Forsyning
- Viser interesse for at deltage aktivt i arbejdsfællesskabet
- Tager ansvar for sin egen motivation og udtrykker egne behov
- Bidrager aktivt til at skabe øget arbejds- glæde i Kalundborg Forsyning



PRAM i alt hvad vi gør



Passion er en væsentlig drivkraft hos alle.

- alle agerer som gode rollemodeller
- sætter mål og skaber retning
- ser muligheder frem for begrænsninger og forfølger den gode ide.
- er historiefortællere og ser fortællingen, som en væsentlig udviklingskraft



Eksterne og interne **relationer** er en væsentlig organisatorisk ressourcekraft:

- vi samarbejder og involverer på tværs - både i forhold til kunder, borgere, ejere, myndigheder, samarbejdspartnere og øvrige forsyningsvirksomheder
- vi indgår i både ledelses- og faglige netværk



Vi har en høj **ambition** på forsyningens vegne:

- Vi er altid på vej mod nye mål
- Vi betragtes som et innovativt og eksperimenterende flagskib i branchen
- Vi er nysgerrige, kreative og tør gå forrest
- Vi er med til at sikre fremtidens ressourcer



Motivation er en forudsætning for udvikling og vækst.

- Vi har interesse for at udløse de skjulte potentialer
- Vi har fokus på dialog, sparring og samarbejde
- Vi udviser handlekraft – også ved problemer og konflikter – som altid tages i opløbet
- Vi sikrer en løbende udvikling af både personlige og faglige kompetencer

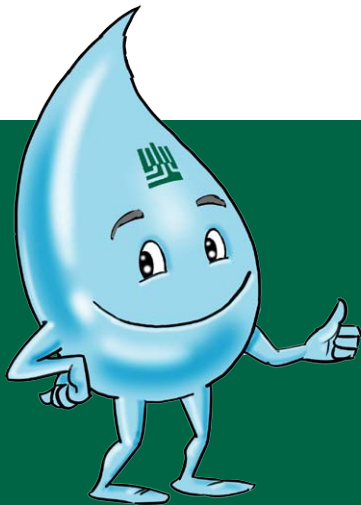


 KALUNDBORG
FORSYNING

Ønsker til et bæredygtigt arbejdsliv

- En virksomhed hvor vi bliver den bedste version af os selv
- En virksomhed hvor vi trives
- En virksomhed hvor vi udvikler os
- En virksomhed hvor vi passer på os selv og hinanden
- En virksomhed hvor det er muligt at "gøre en forskel"
- En virksomhed hvor vi møder glade på arbejde
- En virksomhed hvor vi tænker ud af boksen
- En virksomhed hvor vi har et højt ambitionsniveau

Godkendt oktober 2016



ReklameService.dk · 595 16615



Kalundborg Forsyning
Dokhavnsvej 15
4400 Kalundborg
59 57 17 00
kundecenter@kalfor.dk
www.kalfor.dk